

Pięć najczęstszych wypadków i środki przeciwdziałające ich ponownemu wystąpieniu

1. Uderzenia się w głowę, barki, ramiona, nogi i stopy.
 - a. 18 wszelkiego typu wypadków związanych z uderzeniem się (w tym obrażenia rąk) stanowiły 27,69% wszystkich wypadków oraz 28% wypadków podlegających rejestracji.

Przeciwdziałanie uderzeniom się

Chodząc, zawsze patrz na miejsca, w których stawiasz stopy, a wykonując pracę, patrz w miejsce wykonywania danej czynności. Korzystaj z odpowiednich narzędzi dla danego rodzaju pracy i posługuj się nimi narzędziami prawidłowo. Trzymaj narzędzia odpowiednio i w czasie posługiwanie się nimi koryguj mechanikę ciała.

Nigdy nie umieszczaj żadnych części ciała w miejscach zagrażających zgnieceniem, jeśli miejsce takie nie jest odpowiednio przygotowane np. przez jego zablokowanie i zabezpieczenie. Zawsze trzymaj się z dala od miejsc niebezpiecznych.

Przed rozpoczęciem pracy fizycznej, upewnij się, że rozumiesz procedurę pozwalającą na jej bezpieczne wykonanie.

Przed przystąpieniem do czynności niestandardowej, przeprowadź ocenę ryzyka. Jeśli zadanie wykracza poza Twoje fizyczne możliwości, poproś inne osoby o pomoc. Bądź świadomy czynności wykonywanych wokół Ciebie.

2. Wypadki wiążące się z poślizgnięciem, potknięciem się i upadkiem
 - a. 15 przypadków, które stanowiły 23,08% wszystkich wypadków i 24,00% wypadków podlegających rejestracji.

Przeciwdziałanie poślizgnięciom, potknięciom się i upadkom

Stojąc na pomostach urządzeń, klatkach schodowych oraz wchodząc do mobilnych urządzeń i wychodząc z nich, utrzymuj kontakt w trzech punktach. Zapoznaj się z ustaloną procedurą wsiadania do danego urządzenia i wsiadania z niego oraz przestrzegaj tej procedury.

Wszystkie przedmioty wnoszone do kabiny urządzenia mobilnego powinny znajdować się w torbie zawieszanej na ramieniu, aby można było oboma rękami trzymać się drabinki lub poręczy. Ewentualnie należy je umieścić na zabezpieczonym podłożu.

Patrz pod nogi i zwracaj uwagę na zagrożenia mogące doprowadzić do potknięcia lub poślizgnięcia się. Koryguj wszystkie sytuacje, które mogą doprowadzić do poślizgnięcia, potknięcia się i upadku lub zgłaszaj takie sytuacje przełożonemu.

Stawiając krok na stopniu lub gruncie, upewnij się, że miejsce to nie jest zanieczyszczone w sposób mogący doprowadzić do poślizgnięcia, potknięcia się lub upadku. Nigdy nie chodź do tyłu.

Sprawdź, czy masz odpowiednio zasznurowane obuwie oraz czy jego podeszwa nie jest starta i zapewnia odpowiednią przyczepność. W przypadku śniegu lub lodu zakładaj na obuwie nakładki pozwalające zwiększyć przyczepność.

3. obrażenia rąk
 - a. 11 przypadków, które stanowiły 16,92% wszystkich wypadków i 16,92% wypadków podlegających rejestracji.

Przeciwdziałanie urazom rąk

Zawsze patrz w miejsce wykonywania danej czynności. Korzystaj z odpowiednich narzędzi dla danego rodzaju pracy i posługuj się nimi narzędziami prawidłowo. Trzymaj ręce w naturalnej pozycji, a korzystając z narzędzi mocno je trzymaj. W czasie korzystania z elektronarzędzi, należy trzymać je dwiema rękami.

W przypadku zagrożenia uderzeniem się, skałeczeniem, poparzeniem lub kontaktem z substancjami chemicznymi ubieraj zawsze odpowiednie rękawice. Nigdy nie umieszczaj rąk w miejscach zagrażających zgnieceniem, jeśli miejsce takie nie jest odpowiednio przygotowane np. przez jego zablokowanie i zabezpieczenie.

Zawsze trzymaj ręce z dala od miejsc niebezpiecznych.

Przed rozpoczęciem pracy fizycznej, upewnij się, że rozumiesz procedurę pozwalającą na jej bezpieczne wykonanie.

Sprawdź, czy drzwi urządzenia, w tym amortyzatory, zatrzaski, siłowniki i zawiasy są w dobrym stanie.

4. Nadwyrężenie mięśni
 - a. Wypadki wiążące się nadwyrężeniem mięśni stanowiły 9,23% wszystkich wypadków oraz 33,85% wypadków podlegających rejestracji.

Przeciwdziałanie nadwyrężeniom mięśni

Przed przystąpieniem do pracy fizycznej, w jej trakcie i po zakończeniu rozciągnij się i rozgrzej się. Nie próbuj wykonywać pracy, która wymaga nadmiernej siły, nadmiernego skręcania się lub nienaturalnej pozycji. Takie zadania należy wykonywać pod kierunkiem przełożonego i/lub z pomocą innego pracownika. Przed rozpoczęciem pracy fizycznej, upewnij się, że rozumiesz procedurę pozwalającą na jej bezpieczne wykonanie.

Przed przystąpieniem do czynności niestandardowej, przeprowadź ocenę ryzyka. Tak samo postąp, jeżeli zmienia się okoliczności wykonywania danej czynności.

5. Poparzenia
 - a. 4 przypadki, które stanowiły 6,15% wszystkich wypadków i 6,15% wypadków podlegających rejestracji.

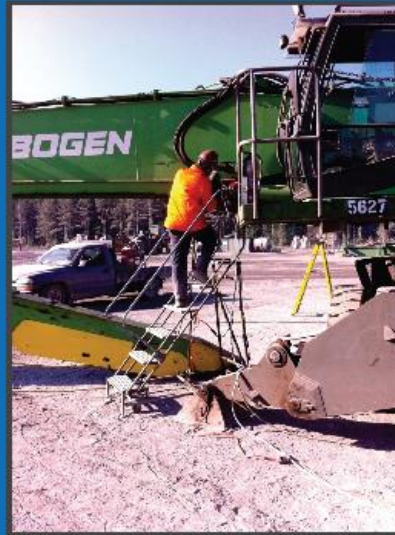
Przeciwdziałanie poparzeniom

Zawsze noś sprzęt ochrony osobistej. Zadbaj, aby sprzęt ochrony osobistej był w dobrym stanie. Zadbaj, aby skóra nie była odsłonięta (szczególnie dotyczy to szyi) i aby wszystkie guziki były zapięte.

W przypadku zagrożenia poparzeniem lub kontaktem z substancjami chemicznymi zakładaj zawsze odpowiednie rękawice.

Te pięć kategorii odpowiada za 78,09% wszystkich wypadków odnotowanych w firmie TMS.

Obserwacja i opinie współpracowników pomagają przeciwdziałać wypadkom!



Bezpieczeństwo — stan braku zagrożenia lub ryzyka wystąpienia wypadku, niebezpieczeństwa lub straty.
Świadomość — stan bycia świadomym lub dysponowania wiedzą.

Przestrzeganie przepisów o ochronie środowiska

Zasadą obowiązującą w firmie jest stosowanie właściwych operacyjnych i zarządczych praktyk mających zapewnić przestrzeganie w zakładach wszystkich obowiązujących przepisów służących ochronie środowiska, pracownikom i innym osobom przebywającym na terenie firmy.

- Wszyscy pracownicy są zobowiązani do wykonywania swojej pracy w sposób bezpieczny dla środowiska i informowania o odstępstwie w tym zakresie.
- Dyrektor naczelny ponosi odpowiedzialność za przestrzeganie prawa w swoim zakładzie.

Negatywne oddziaływanie na środowisko

- Negatywne oddziaływanie na środowisko to sytuacja lub stan, które zgodnie z obowiązującymi przepisami, regulacjami lub pozwoleniami stanowią lub mogą stanowić naruszenie prawa albo wymagają powiadomienia lub działań ratunkowych ORAZ
- Negatywne oddziaływanie na środowisko to zapytanie ze strony właściwego urzędu, wystosowane przez niego wezwanie lub dokonane przez niego powiadomienie o naruszeniu przepisów, w których to dokumentach wskazany jest rzeczywisty lub potencjalny przypadek naruszenia przez firmę prawa, regulacji lub pozwolenia.

Powiadomienie o negatywnym oddziaływaniu na środowisko

- Kiedy pracownik jest świadomy powstania negatywnego oddziaływania na środowisko, jest on zobowiązany do bezwzględnego powiadomienia przełożonego.
- W takim wypadku przełożony jest zobowiązany do natychmiastowego powiadomienia o tym fakcie specjalisty ds. ochrony środowiska oraz kierownika Działu Operacyjnego, którzy powiadomiją dyrektora naczelnego.



1. Kontrola i przeciwdziałanie przypadkom rozlania substancji (SPCC)

- Plan przeciwdziałania przypadkom rozlania substancji podlega corocznemu przeglądowi i musi on być aktualny.
- W celu przeciwdziałania wyciekom i rozlaniom substancji konieczne są regularne kontrole działania odpowiedniego sprzętu. Konieczne jest sporządzanie i podpisywanie comiesięcznych raportów.
- W przypadku zbiorników na paliwa i oleje niezbędne jest stosowanie dodatkowych zabezpieczeń (110% pojemności największego potencjalnego źródła).
- Należy przeprowadzać coroczne szkolenia w zakresie planu przeciwdziałania przypadkom rozlania substancji, w których muszą też uczestniczyć nowi pracownicy.
- Przedstawiona tutaj „Informacja dla operatorów i kierowców” obowiązująca w firmie TMS powinna być umieszczana w miejscach przepompowywania olejów i paliw.
- Na każdym zbiorniku i na każdej beczce należy umieszczać etykietę i numer identyfikacyjny.

2. Kontrola zapylenia

- Należy wdrożyć plany i najlepsze praktyki w zakresie ograniczania zapylenia.
- Należy stosować wodę i dokładnie zwilżać materiał.
- Zminimalizować wysokość upuszczania materiału podczas jego załadunku.
- Miejsca występowania problemów z zapyleniem należy zwilżać natryskami lub za pomocą samochodu cysterny.
- Należy ograniczyć prędkość, korzystając z wyznaczonych dróg i unikać jazdy poza drogami.
- Stosować obudowy i stacje filtrów workowych.

3. Odpady

- Cztery (4) kategorie, na które należy zwrócić szczególną uwagę to lampy fluorescencyjne, baterie, pestycydy i wyroby zawierające rtęć.
- Konieczne jest udokumentowanie corocznego szkolenia.
- Obowiązkiem jest stosowanie odpowiednich zasad pozbywania się odpadów.
- Należy podjąć działania zmierzające do przeciwdziałania wprowadzaniu odpadów do środowiska.
- Odpady należy przechowywać w oznakowanych pojemnikach.
- Należy zwracać uwagę na datę wyrzucenia odpadów. Nie powinny one być przechowywane dłużej niż rok.

4. Utrzymanie porządku

- Zakład nieustannie powinien być utrzymywany w czystości.
- Rozlany olej powinien być natychmiast usuwany.
- Materiały służące do usuwania rozlanych substancji powinny być łatwo dostępne i dobrze widoczne.
- W zbiornikach służących jako dodatkowe zabezpieczenie przed rozlaniem (np. wanna wychwytywa) zabrania się przechowywania odpadów.
- Odpady należy regularnie wywozić.
- Wszystkie nieużywane narzędzia i sprzęt należy odpowiednio przechowywać.
- Na urządzeniach nie powinny być widoczne krople oleju ani wycieki.

BEZPIECZEŃSTWO...

zwiększanie świadomości poprzez analizę wcześniejszych problemów z bezpieczeństwem ludzi oraz bezpieczeństwem dla środowiska poprzez zapewnienie zgodności z przepisami, co gwarantuje bezpieczeństwo środowisku, pracownikom i lokalnej społeczności.

